

在宅子育てサポートクーポン券を使って遠足に行こう

わんぱくキッズのおでかけプラン

- ・「わんぱくキッズのおでかけプラン」は、秋田市の在宅子育てサポート事業です。
- ・詳しくは、子育て相談支援課(アルヴェ5階子育て交流室 018-887-5340)へおたずねください。
- ・各コースは、定員(15世帯)になりしだい締切とさせていただきます。
- ・受付開始は、遠足実施日の前月1日、午前10時からです。右記QRコードよりお申込みください。
- ・子育て応援Seedでは、毎回保育士が同行します。子育ての悩みなどをお気軽にご相談ください。



実施日	曜日	遠足コース	行き先	クーポン枚数	受付開始日	備考
10/4	土	ベビーもキッズも親子でカラダを動かそう	秋田市	3	9/1(月)	現地集合型
11/10	月	新米できりたんぼ鍋をつくろう	秋田市	3	10/1(水)	現地集合型
12/14	日	秋田杉でおもちゃのスマホをつくろう	秋田市	3	11/1(土)	現地集合型
1/21	水	かわいいおこさまランチと恵方巻をつくろう	秋田市	3	12/1(月)	現地集合型
2/12	木	ママとコドモのおやこヨガをしよう	秋田市	3	1/1(木)	現地集合型
3/3	火	おひなさまのちらし寿司をつくろう	秋田市	3	2/1(日)	現地集合型

木育ワークショップ

木でつくるおもちゃづくり。完成した作品は、そのままお持ち帰りできます。親子でおもちゃづくりを楽しみましょう♪

要申込

日 時：10月25日(土) 桐の積み木でお城を作ろう

11月29日(土) 木でオリジナル新幹線を作ろう

12月6日(土) 木でクリスマスケーキを作ろう

各日、10時30分～11時30分

場 所：秋田子ども広場託児室

対 象：就学前のお子さんと保護者(原則各1名ずつ)

*初めて木育ワークショップに参加される世帯。

*ご家族で参加されたい場合はご相談ください。

定 員：各先着10組

参加費：無料

持ち物：完成品を入れるエコバッグ、飲み物

講 師：10月・・・NP0法人子育て応援Seedスタッフ

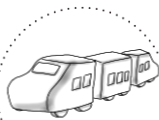
11月・・・能代市木の学校さん

12月・・・社会福祉法人 秋田福祉協会 小又の里さん

*このイベントは「県民参加の森づくり事業」の助成事業です。



10月



11月



12月

受付は10/1
午前10時から

わらべ唄や季節の遊びを楽しもう

スマイルベビー&キッズ

要申込

「保育あそび ハロウィンを楽しもう」

日 時：10月22日(水) 10時30分～11時

対 象：0才児～就学前のお子さんと保護者

定 員：先着15組程度

*受付は10/1、午前10時から



「保育あそび ベビーも楽しいリズム遊びをしよう」

日 時：11月26日(水) 10時30分～11時

対 象：0才児～就学前のお子さんと保護者

定 員：先着15組程度

*受付は11/1、午前10時から

受付開始の日時をご
確認の上、お申込み
ください

うち時間が楽しくなるクラフト

小さなてしごと

要申込

「羊毛どんぐりのペンダント」を作ります

日 時：10月19日(日) 10時30分～11時30分

対 象：就学前のお子さんと保護者

定 員：4組(申込が定員より多い場合は抽選になります。)

抽選では初めてご利用、ご参加の方を
優先とさせていただきます。)

持ち物：持ち帰り用の袋(エコバッグ等)

受付期間
9/26～10/10

秋田での子育て情報！

転勤ママサロン

要申込

子育ての事やお出かけ場所、子どもの服装や冬の遊び方など、
秋田での冬の過ごし方について情報交換をしましょう。

日 時：11月7日(金) 10時30分～11時

対 象：秋田市に転勤や移住されてきた親子
(ママだけ参加もOK)

定 員：10組(先着順)

受付は10/1
午前10時から

子育て応援Seedイベントカレンダー

10月

秋田市子ども広場
フォнтеAKITA6F
TEL: 018-893-6075(10時～19時)

mon	tue	wed	thu	fri	sat	sun
		1	2	3	4 わんぱくキッズの おでかけプラン	5
6	7	8	9	10	11 レゴで遊ぼう	12
13	14	15	16	17	18 トーマスの プラレールで遊ぼう	19 小さなてしごと
20	21	22 スマイル ベビー&キッズ	23	24	25 木育 ワークショップ	26
27	28	29	30	31		

11月

mon	tue	wed	thu	fri	sat	sun
					1	2
3	4	5	6	7 転勤ママサロン	8 レゴで遊ぼう	9
10 わんぱくキッズの おでかけプラン	11	12	13	14	15 トーマスの プラレールで遊ぼう	16
17	18	19	20	21	22	23
24	25	26 スマイル ベビー&キッズ	27	28	29 木育 ワークショップ	30

【イベントのお申込みについて】お申込みの内容を確認後、受付完了のお知らせを申込時のメールアドレスへ送らせていただきます。(自動返信ではありません) 3日以内に受付完了のお知らせが無い場合はご連絡をお願いします。 連絡先: kosodateouenseed@yahoo.co.jp

【イエローレシートの日】毎月11日のイオンデーでは、地域のボランティア団体などの名前が書かれた投函ボックスがおかれています。子育て応援Seedは、イオン秋田中央店(秋田市榎山川口境)にボックスがありますので、ぜひレシートを投函いただきますようお願いいたします。

創造力と想像力を育もう

レゴで遊ぼう

毎回、テーマに沿ったレゴデュプロが登場します。

日 時: 10月11日(土)「楽しいおうち」
11月8日(土)「アイデアボックス」 *各日10時～14時
対 象: 就学前のお子さんと保護者

申込
不要

機関車トーマスと仲間のスラレール

トーマスのスラレールで遊ぼう

トーマスなどのプラレールがいっぱい! お子さんと一緒に自由に遊んでください。

日 時: 10月18日(土)・11月15日(土) *各日10時～14時
対 象: 就学前のお子さんと保護者

申込
不要

子育て応援Seed・秋田市子ども広場で行われるイベントの告知や活動の様子など、様々な情報を発信しています。インスタグラムのフォローよろしくお願いします♪



【お問い合わせ先】

特定非営利活動法人子育て応援Seed
〒010-1403 秋田市上北手荒巻字堺切24番地2
TEL: 018-863-0420
Email: kosodateouenseed@yahoo.co.jp